
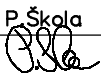
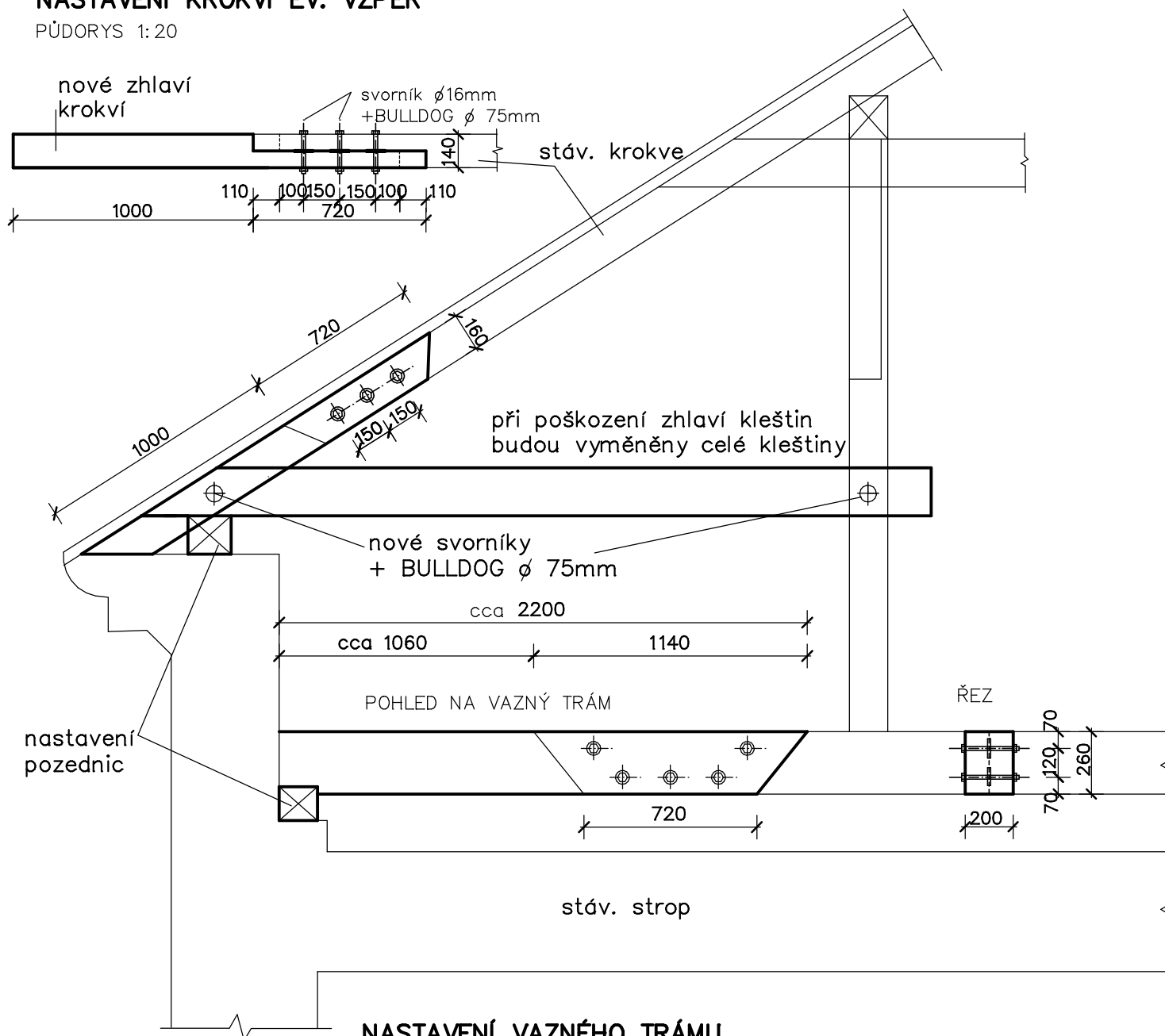


Ved.projektant :	Zodp.projektant :	Vypracoval :	Kreslil :	 Projekční a inženýrská kancelář pro pozemní stavby HBH atelier s.r.o. Letkovská 5, Plzeň 315 00 tel./fax : 377447072, 377441106 email : hbhing@seznam.cz	
Ing. Beránek	Ing. Beránek		P. Škola 		
Akce : VÝMĚNA STŘEŠNÍ KRYTINY A OPRAVA KROVU ZÁKLADNÍ ŠKOLY – PODMOSTNÍ 1, PLZEŇ					
Investor : KRAJSKÝ ÚŘAD PLZEŇSKÉHO KRAJE ŠKROUPOVA 18, 306 13 PLZEŇ Objednatel : ZÁKLADNÍ ŠKOLA PLZEŇ, PODMOSTNÍ 1, 301 00 Obsah : DETAILY				Místo : Plzeň Stupeň PD : DPS Datum : 11/2020 Číslo akce : 1803 Měřítko : Číslo výkresu : D.1.b.9.	

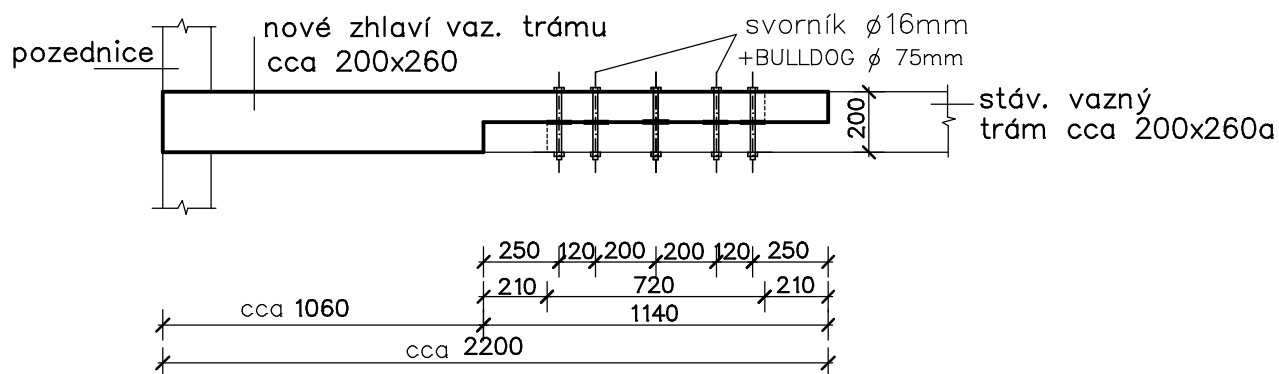
NASTAVENÍ KROKVÍ EV. VZPĚR

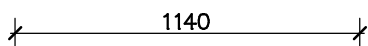
PŮDORYS 1: 20



NASTAVENÍ VAZNÉHO TRÁMU

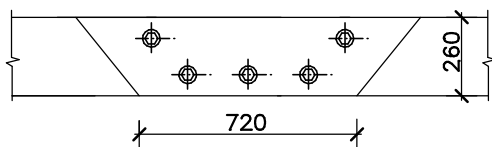
PŮDORYS 1: 20



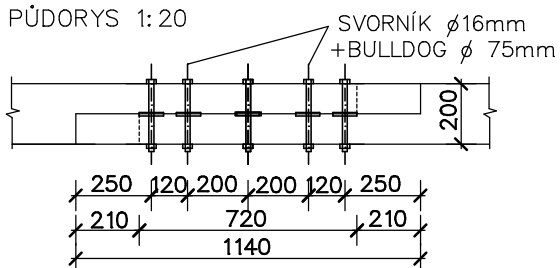


NASTAVENÍ VAZNÉHO TRÁMU

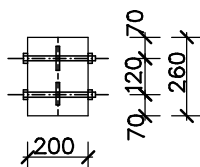
POHLED



PŮDORYS 1: 20

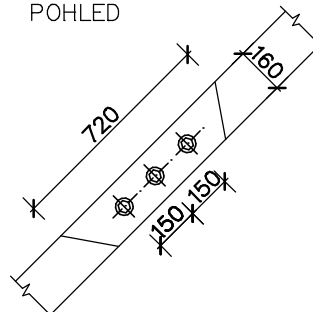


ŘEZ

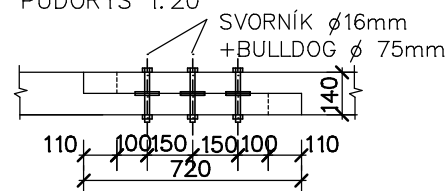


NASTAVENÍ KROKVÍ A VZPĚR

POHLED

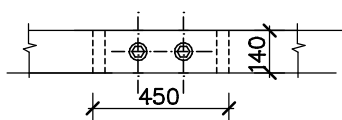


PŮDORYS 1: 20

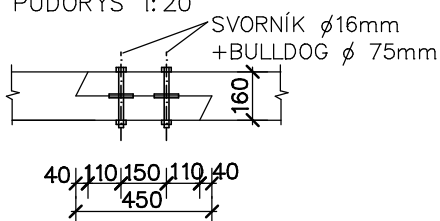


NASTAVENÍ POZEDNICE

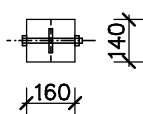
POHLED



PŮDORYS 1: 20

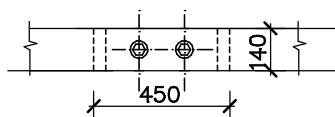


ŘEZ

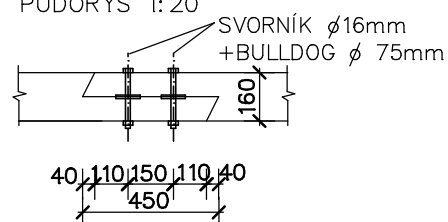


NASTAVENÍ POZEDNICE

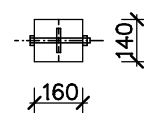
POHLED



PŮDORYS 1: 20



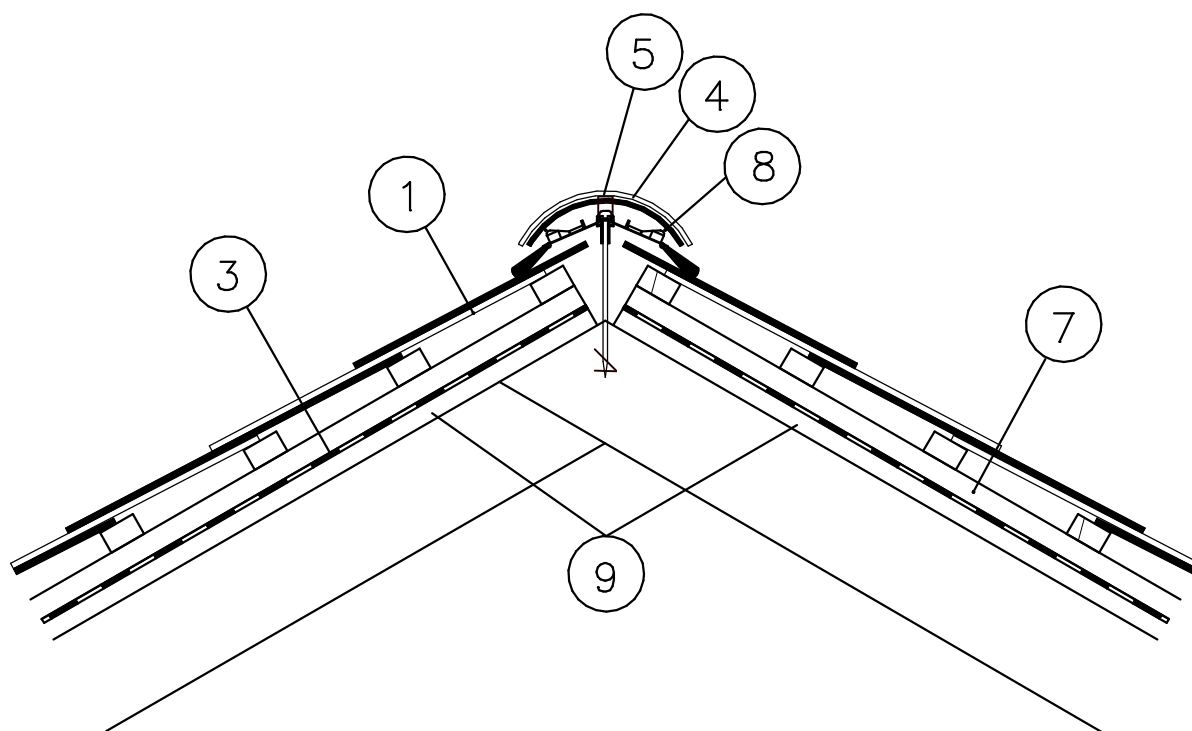
ŘEZ



POZNÁMKA:

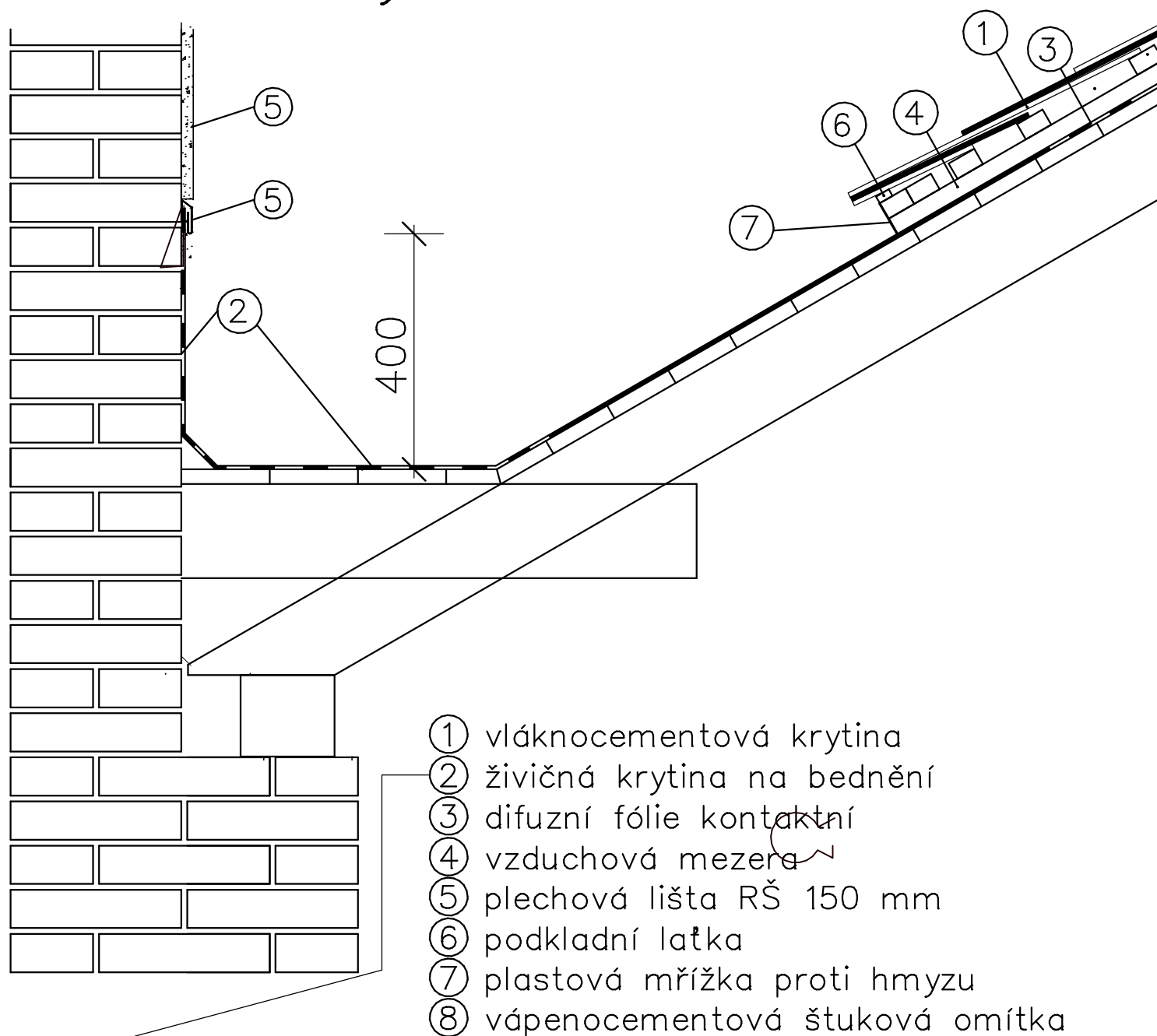
DÉLKY NASTAVENÍ VAZNÝCH TRÁMŮ A KROKVÍ UPŘESNIT PŘI PROVÁDĚNÍ DLE SKUTEČNÁHO ROZSAHU POŠKOZENÍ JEDNOTLIVÝCH PRVKŮ (+ 0,5 M)

Hřeben – kónický hřebenáč 480x230 mm



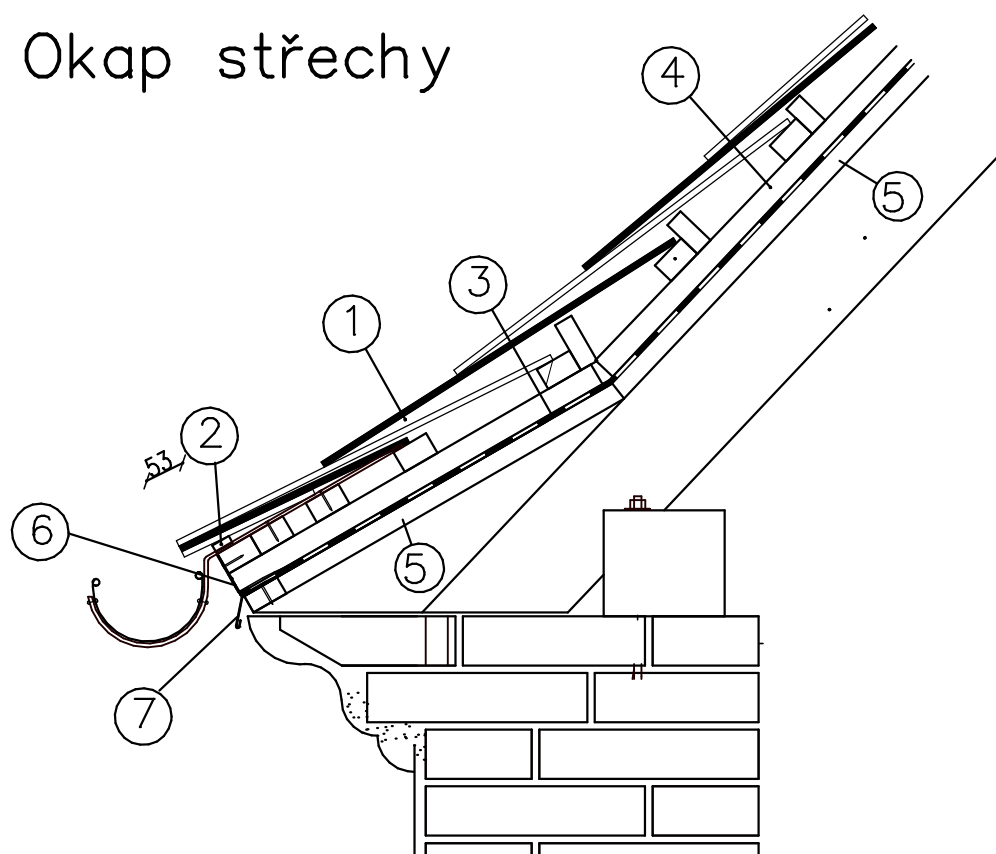
- ① krytina
- ③ difuzní fólie kontaktní
- ④ hřebenáč kónický 480x230
- ⑤ příchytka hřebenáče nerez
- ⑦ vzduchová mezera
- ⑧ univerzální větrací systém
- ⑨ bednění prkna 25 mm

Zaatikový žlab



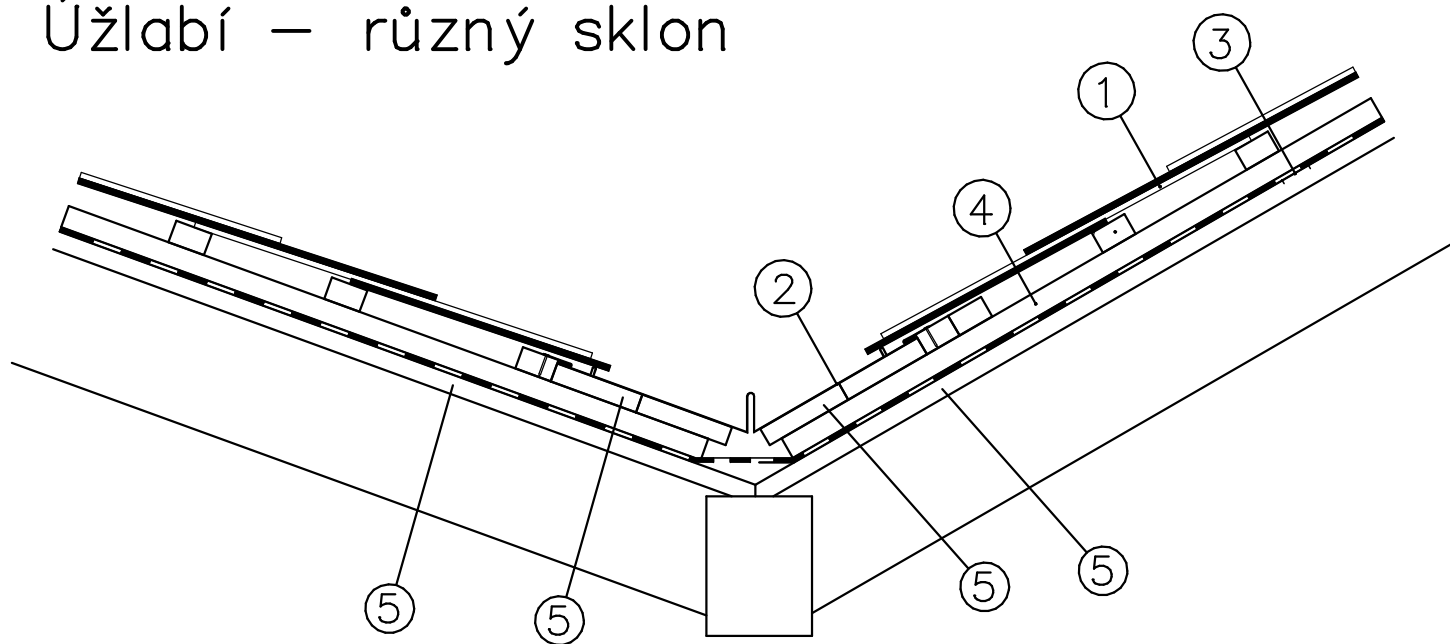
- Hlavní asfaltový modifikovaný hydroizolační pás s posypem
- Podkladní asfaltový modifikovaný hydroizolační pás celoplošně natavený
- Nahřebíkováná asfaltová lepenka
- Dřevěná konstrukce – prkenné bednění

Okap střechy



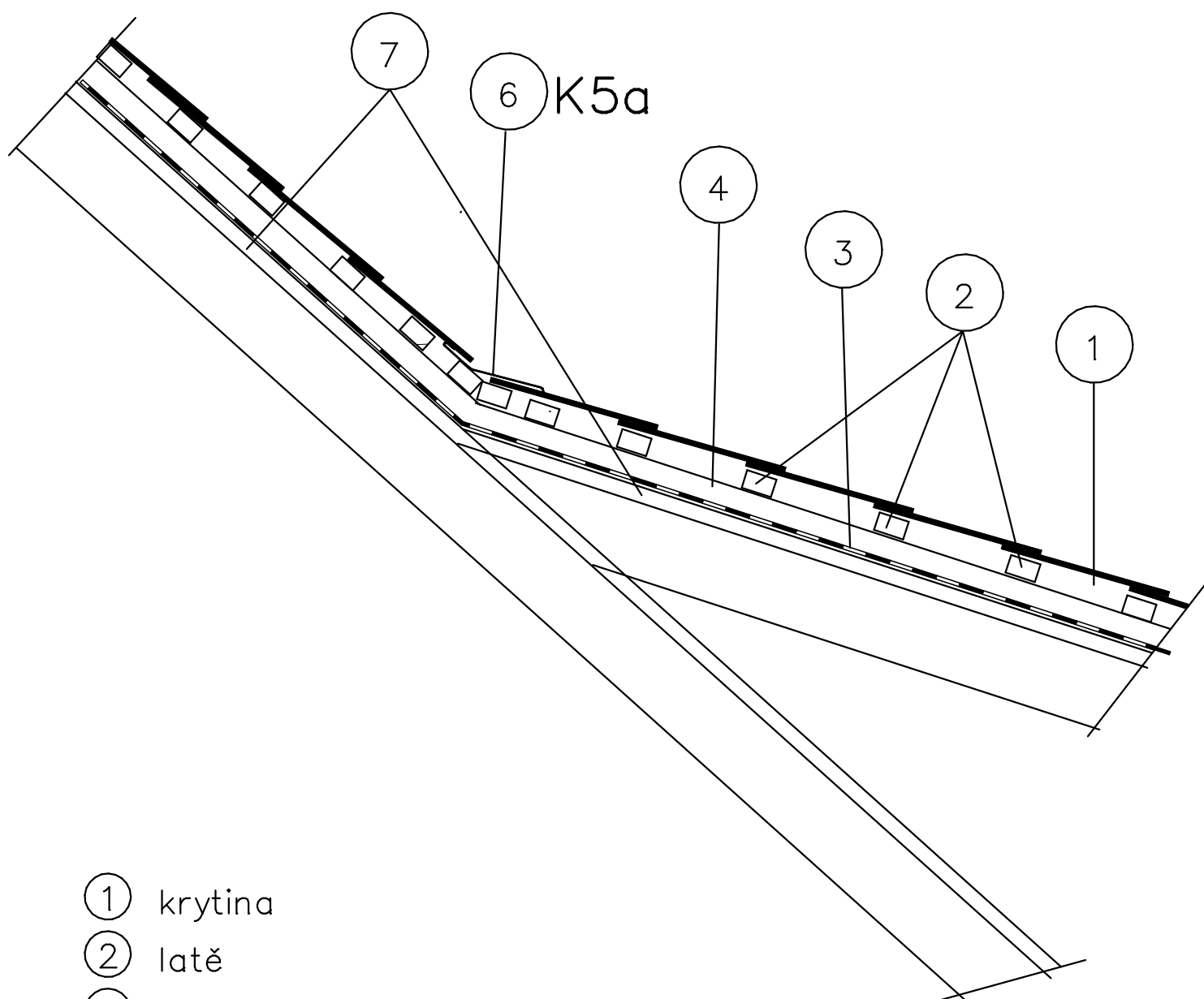
- ① krytina
- ② podkladní laťka
- ③ difuzní fólie kontaktní
- ④ vzduchová mezera
- ⑤ bednění z prken 25 mm
- ⑥ plastová mřížka proti hmyzu
- ⑦ plechová okapnička

Úžlabí – různý sklon



- ① krytina
- ② plechové úžlabí
- ③ difuzní fólie kontaktní
- ④ vzduchová mezera
- ⑤ bednění z prken 25 mm

Změna sklonu



- ① krytina
- ② latě
- ③ difuzní fólie kontaktní
- ④ vzduchová mezera
- ⑥ plechové lemování
- ⑦ bednění z prken 25 mm